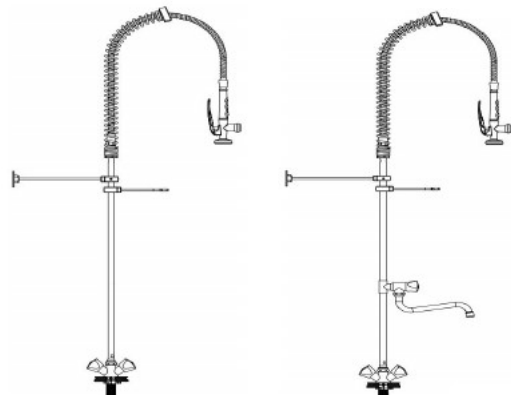




УСТРОЙСТВО ДУШИРУЮЩЕЕ AIRHOR PR-350 MT В КОМПЛЕКТЕ СО СМЕСИТЕЛЕМ И КРАНОМ

УСТРОЙСТВО ДУШИРУЮЩЕЕ AIRHOR PR-350 M В КОМПЛЕКТЕ СО СМЕСИТЕЛЕМ

Руководство по эксплуатации и техническому обслуживанию



Храните руководство по эксплуатации в течение жизненного цикла устройства. Все технические и эксплуатационные характеристики, габаритные размеры и расчетные характеристики, представленные в настоящем Руководстве, могут быть изменены без предварительного уведомления.

Порядок монтажа

1. Прикрепите корпус к столу.
2. Смонтируйте трубку смесителя на основании.
3. Ослабьте шланг и клапан распылителя, вложите кольцо из нержавеющей стали в клапан распылителя, а затем снова затяните соединение.
4. Не требуется накручивать фторопластовую ленту. Предусмотренная уплотнительная шайба затягивается вручную, что упрощает монтаж.
5. С помощью миниатюрного гаечного ключа, который имеется в наборе крепежа, ослабьте настенный кронштейн и прикрепите его к нагнетателю, затем плотно затяните.
6. Вручную затяните шланг на нагнетателе. Соблюдайте осторожность, чтобы не потерять уплотнительную шайбу.
7. Вдавите нагнетатель в корпус и вручную затяните стопорную гайку.
8. Прикрепите настенный кронштейн к стене; этот кронштейн можно отрезать по длине.

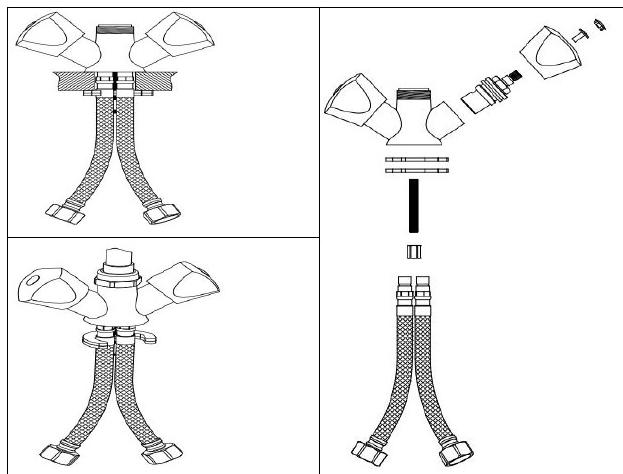
Внимание!

Причина утечки из крана:

- отсутствие одной или более шайб;
- неисправна или неправильно подобрана шайба внутри;
- слабое соединение.

Устранение утечки:

- прежде всего, затяните соединения в местах утечки;
- если неисправность не устранена, разберите узел, в котором имеется утечка, и проверьте, на месте ли шайба, не повреждена ли она, и правильно ли подобрана по размеру;
- при необходимости, установите подходящую шайбу или замените шайбу новой.



Примечание:

- 1) Встроенные шайбы уже находятся в предварительно собранном состоянии перед поставкой. Соблюдайте осторожность, чтобы не потерять их, когда ослабляете шланг и клапан распылителя.
- 2) Бережно храните комплект запасных частей для использования в дальнейшем.